

**По вопросам продаж и поддержки обращайтесь:**

Архангельск (8182)63-90-72	Краснодар (861)203-40-90	Санкт-Петербург (812)309-46-40
Астана (7172)727-132	Красноярск (391)204-63-61	Саратов (845)249-38-78
Астрахань (8512)99-46-04	Курск (4712)77-13-04	Севастополь (8692)22-31-93
Барнаул (3852)73-04-60	Липецк (4742)52-20-81	Симферополь (3652)67-13-56
Белгород (4722)40-23-64	Магнитогорск (3519)55-03-13	Смоленск (4812)29-41-54
Брянск (4832)59-03-52	Москва (495)268-04-70	Сочи (862)225-72-31
Владивосток (423)249-28-31	Мурманск (8152)59-64-93	Ставрополь (8652)20-65-13
Волгоград (844)278-03-48	Набережные Челны (8552)20-53-41	Сургут (3462)77-98-35
Вологда (8172)26-41-59	Нижний Новгород (831)429-08-12	Тверь (4822)63-31-35
Воронеж (473)204-51-73	Новокузнецк (3843)20-46-81	Томск (3822)98-41-53
Екатеринбург (343)384-55-89	Новосибирск (383)227-86-73	Тула (4872)74-02-29
Иваново (4932)77-34-06	Омск (3812)21-46-04	Тюмень (3452)66-21-18
Ижевск (3412)26-03-58	Орел (4862)44-53-42	Ульяновск (8422)24-23-59
Казань (843)206-01-48	Оренбург (3532)37-68-04	Уфа (347)229-48-12
Калининград (4012)72-03-81	Пенза (8412)22-31-16	Хабаровск (4212)92-98-04
Калуга (4842)92-23-67	Пермь (342)205-81-47	Челябинск (351)202-03-61
Кемерово (3842)65-04-62	Ростов-на-Дону (863)308-18-15	Череповец (8202)49-02-64
Киров (8332)68-02-04	Рязань (4912)46-61-64	Ярославль (4852)69-52-93
	Самара (846)206-03-16	

**Единый адрес:** [kbs@nt-rt.ru](mailto:kbs@nt-rt.ru) **Веб-сайт:** [www.ksb.nt-rt.ru](http://www.ksb.nt-rt.ru)

## Насосы для перекачивания абразивных гидросмесей KSB. Брошюра

## Материалы Транспортировка = Прибыль

Наш опыт в промышленности: мы создаём такие решения, которые позволяют извлекать прибыль из природных материалов.

### Мы знаем, чего это стоит

Позвольте GIW сделать грязную работу за вас. Насосы GIW перекачивают любые материалы: от нефтеносных песков и твёрдых горных пород до фосфатов. GIW предоставляет надежные решения для перекачивания абразивных гидросмесей.

## Наше оборудование для Вашего успеха

- Высокая производительность гарантирует максимальную прибыль. Многолетний опыт GIW, многочисленные ноу-хау – это гарантия повышения производительности, а значит и прибыли
- Инновационное конструктивное исполнение оборудования GIW разработано с учетом максимальной производительности для перекачивания абразивных гидросмесей в любой области применения.
- Сниженное количество отходов минимизирует воздействие на окружающую среду. Система управления транспортировкой пород и улучшенные технологии перекачивания GIW гарантируют экологическую безопасность.



## Ваша рентабельность – приоритетная задача

- Система управления производственными циклами GIW обеспечивает рентабельность ваших инвестиций.
- Мы контролируем все стадии процесса перекачивания.
- Создаваемые нами решения наиболее оптимально соответствуют Вашим требованиям – начиная с конструктивного исполнения, проведения тестовых испытаний оборудования и заканчивая экспертным анализом качества продукции. Опыт и знания специалистов компании, техническая поддержка и сервисное обслуживание – гарантия качества и высокой производительности продукции GIW.

Многолетний опыт работы.

Высочайшие стандарты.

Внимание к деталям.

Профессионализм.

Оптимальные результаты.

# Это GIW.



## Традиции или инновации

Выбираете, что лучше – верность традициям или новые технические решения? Теперь выбирать не нужно! Начиная с 1891 года GIW решает задачи гидротранспорта твердых веществ. Инновации GIW позволяют вам наладить производственные процессы таким образом, чтобы ежедневная рутина не отвлекала вас от более важных задач – например, задач развития бизнеса. Благодаря высокому профессионализму специалистов GIW и глобальной сервисной поддержке вы получаете эффективные решения для транспортировки материалов независимо от места эксплуатации оборудования.

## Солидная репутация, солидные результаты

Корпорация GIW предлагает оптимальные решения для любого аспекта перекачивания абразивных гидросмесей, начиная с запасных частей и обслуживания и заканчивая разработкой и проведением испытаний.

Глобальное мышление. Масштабный взгляд. Фокусировка на деталях. Это составляющие нашей стратегии. Каждое решение и любой продукт – для ваших требований.

**GIW: на страже ваших интересов.**

**Где бы вы ни находились.**



## Решения для промышленности, по всему миру

Это видение GIW, которое позволяет нам  
соответствовать своим заявлениям

Полезные ископаемые есть везде,  
где есть GIW.

Для заказчиков GIW проведен первый семинар по теме «Гидротранспорт твердых веществ с использованием центробежных насосов»

Выход корпорации GIW на международный рынок Австралии, Малайзии, Южной Африки, Чили и Перу

GIW выходит на 1-е место в мире по разработкам в области технологии моделирования износостойкости

Быстрое расширение металлургической лаборатории, в которой был разработан материал WD29G – настоящий прорыв в технологии производства отбеленного чугуна

Старт применения материала T90G для обеспечения лучшей коррозионной устойчивости

Открытие сервисных центров REGEN в штатах Джорджия и Флорида в США, провинции Альберта в Канаде

Инновационный дивертор, разработанный с целью повышения износостойкости

Принудительная смазка ротора в сборе системы рециркуляции масла, введенная для повышения срока службы подшипников

Пуск насоса MDX для разгрузки мельниц

1980

1990

2000

2008

Завершено строительство новой лаборатории гидравлических испытаний, которая и сейчас является одной из крупнейших в мире

Первый прочный металлофутерованный шламовый насос для гидротранспорта нефтеносных песков

Ввод на рынок резинофутерованного насоса LCC, созданного с применением компьютерного моделирования

Успешные испытания по перекачиванию вскрышных пород привели к повсеместной замене конвейеров насосами GIW, обеспечив высокий уровень экономии затрат в целом по отрасли

Улучшенная проточная часть благодаря запатентованной технологии рабочего колеса

Специальное исполнение, созданное для рециркуляции поглотителей дымовых газов

Смазка подшипникового узла при помощи системы принудительной рециркуляции масла увеличила срок службы подшипников

Революционное конструктивное исполнение насосов для перекачивания пенного продукта

Разработка новых продуктов для добычи /обогащения минералов

## Отличное сервисное обслуживание, по всему миру



### Промышлен- ные товары

- Фосфаты
- Нефтеносные пески
- Взвеси
- Уголь
- Щебень



### Промышлен- ность

- Химическая
- металлообра-  
батывающая
- Нефтяная  
и газовая



### Прочие рынки

- Сахарная  
промышлен-  
ность
- Общая про-  
мышленность
- Целлюлозно-  
бумажная  
промышлен-  
ность
- Сталелитей-  
ная промыш-  
ленность



### Энергетика

- Десульфури-  
зация дымо-  
вых газов
- Отходы  
хранилищ  
топлива
- Шлаки



### Добыча твер- дых пород

- Медь
- Железная  
руда
- Золото /  
Серебро
- Цинк  
и никель

**GIW:**  
твердая  
почва  
под ногами

**ROCK  
SOLID  
SOLUTIONS™**



## Надежный сервис, центры сервисного обслуживания REGEN

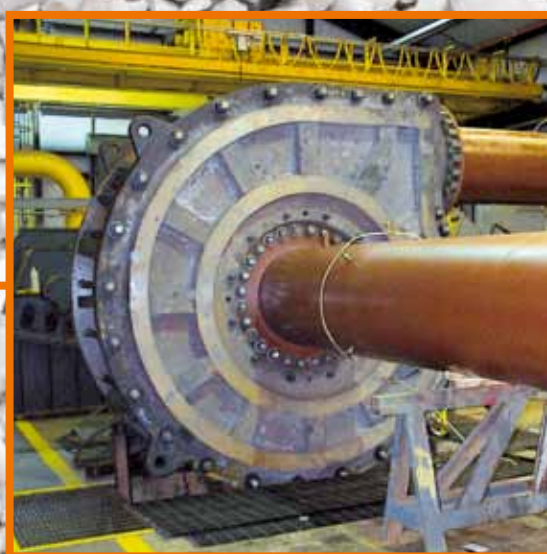
Продлить срок службы и повысить эффективность работы шламовых насосов помогут центры сервисного обслуживания REGEN корпорации GIW Industries. REGEN предоставляет заказчикам универсальную комплексную поддержку по всей продукции GIW. В случае необходимости износостойкие детали могут изготавливаться для оборудования других производителей.

Выбор GIW означает круглосуточное сервисное обслуживание и решение любых задач, связанных с вашим оборудованием.

Специалисты компании REGEN произведут демонтаж и осмотр оборудования и составят точную смету на его ремонт в соответствии с дополнительными условиями, включая обратный фрахт. В рамках сервисного обслуживания проводятся программы обмена и ремонта насосов. Преиму-

щества использования REGEN состоят в снижении эксплуатационных затрат, сокращении количества складских деталей и возможности перехода на новые технологии.

Благодаря обширной сети центров сервисного обслуживания REGEN корпорация GIW обеспечивает снижение общих расходов и увеличение ресурса установок.



## Понимаем задачи отрасли, понимаем задачи наших клиентов

Время простоя - это единственное, чего не знают в GIW. Время - деньги, а время простоя означает упущенную прибыль. Поэтому специалисты GIW всегда создают такой насос, который точно соответствует циклу работы всей установки. Чтобы подбор был оптимальным, GIW использует "Калькулятор эксплуатационных расходов на насос" (собственная разработка GIW), а также инструменты системного моделирования.

Эксперты GIW проведут диагностику Вашей системы и предоставят решение проблемы. Все сотрудники проходят обучение в области проверки качества

методов и работы оборудования, эксплуатирующегося в соответствии со стандартами Системы качества, сертифицированной по ISO-9001.

Мы проводим обучающие семинары и работаем на договорной основе: заключаем с заказчиками договоры сервисного и технического обслуживания, а также договоры эксплуатации. Мы работаем вместе с вами, чтобы создать решения для вашего успеха. Мы здесь для того, чтобы найти оптимальное решение для вашего бизнеса, где бы вы ни находились.





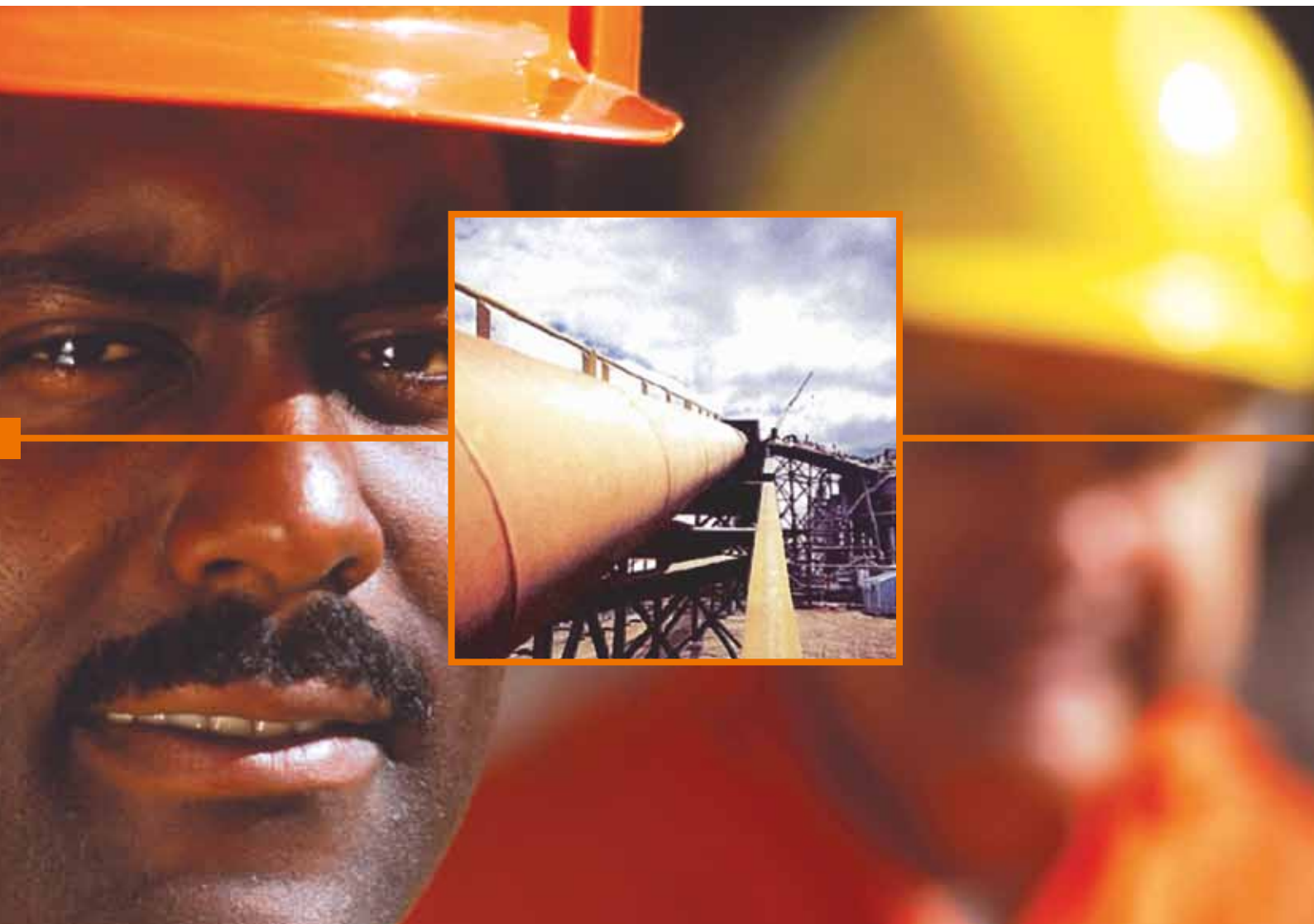
## Техническое превосходство, надежная работа

Годы исследований и кропотливой работы помогли нам создать новое поколение продуктов и материалов для любого применения: от белого и высокопрочного чугуна до натурального каучука.

Наш испытательный стенд крупнейший в мире. Он позволяет выявить возможные проблемы ещё на стадии разработки, до начала производства. Это одно из существенных преимуществ GIW. А испытания оборудования в реальных условиях эксплуатации дают нам не расчетные, а фактические данные по работе каждого типа насоса в заданных условиях – это позволяет максимально точно просчитывать вновь проектируемые системы гидротранспорта твердых веществ.

Износостойкость является наиболее важной особенностью в конструктивном исполнении шламовых насосов. GIW – международный лидер в создании технологий износостойкости, имеющий в своем архиве более 40 опубликованных научных работ и исследовательский опыт свыше 30 лет.

Наши специалисты окажут Вам техническую поддержку при вводе в эксплуатацию мощного и энергосберегающего насоса или гидравлической системы. Если вам необходима консультация, обратитесь к нашему представителю:



**FGD**

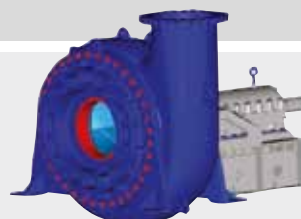
Насос из отбеленного чугуна, рассчитан на большие расходы при малых напорах, с одностенчатым корпусом и рабочим колесом с высоким КПД. Цельная всасывающая крышка со встроенной монтажной плитой.  
Область применения: установки очистки дымовых газов и процессные контуры циркуляции.



Q м <sup>3</sup> /ч	22700
H м	до 45
p бар	до 17
T °C	до +120

**HND**

Горизонтальный насос со спиральным корпусом для гидротранспорта твердых веществ. Оптимально подходит для применения с большими размерами частиц и последовательным включением насосов. Детали насоса из закаленного литья (отбеленного чугуна). Область применения: для станций повышения давления в трубопроводах и тяжелых условий эксплуатации в горно-добывающей промышленности.



Q м <sup>3</sup> /ч	14400
H м	до 90
p бар	до 29
T °C	до +120

**LCC-M**

Соприкасающиеся с перекачиваемой средой детали (корпус, рабочее колесо и вакуумная плита/штука) из закаленного литья (отбеленного чугуна). Оптимизированная конструкция для простого монтажа и демонтажа для проведения технического обслуживания и инспекционных осмотров. Область применения: предназначен для перекачивания сильнокорродирующих жидкостей с содержанием твердых материалов.



Q м <sup>3</sup> /ч	3865
H м	до 90
p бар	до 16
T °C	до +120

**LCC-R**

Взаимозаменяемое исполнение из резины или металла. Адаптация имеющихся насосов к новым областям применения благодаря простой смене деталей, соприкасающихся с перекачиваемой средой. Область применения: оптимально подходит для средних напоров, предназначен для перекачивания мелкозернистых твердых материалов и сильнокорродирующих шламов.



Q м <sup>3</sup> /ч	3865
H м	до 90
p бар	до 16
T °C	до +120

**LCV**

Вертикальный погружной насос с корпусом из отбеленного чугуна. Консольно расположенное рабочее колесо всасывает перекачиваемую среду снизу. Подшипник рабочего колеса находится на выносных опорах и в перекачиваемую среду не погружается. Сменные детали, соприкасающиеся с перекачиваемой средой, выполнены из отбеленного чугуна. Область применения: промышленные процессы.



Q м <sup>3</sup> /ч	1360
H м	до 38
p бар	до 14
T °C	до +120

**LHD**

Горизонтальный насос со спиральным корпусом разработан для гидротранспорта твердых веществ больших объемов. Оптимально подходит для применения с большими и максимальными размерами частиц, с отличной всасывающей способностью с высоким КПД. Область применения: оптимально подходит для добычи песка и гравия, на самоходных земснарядах и в качестве бустерного насоса.



Q м <sup>3</sup> /ч	21600
H м	до 65
p бар	до 17
T °C	до +120

**LSA-S**

Насос с оптимизированной конструкцией из отбеленного чугуна, с длительным сроком службы для жидкостей с высоким содержанием твердых материалов. Одностенчатая конструкция и износостойкие детали из отбеленного чугуна в комбинации с кассетным корпусом подшипника обеспечивают высокую эксплуатационную надежность.



Q м <sup>3</sup> /ч	14000
H м	до 90
p бар	до 16
T °C	до +120

## LSR

Насосы для тяжелых режимов работы с высококачественной резиновой футеровкой для применений, требующих высокой степени износостойкости. Предназначен для работы в тяжелых условиях мельничного производства и тонких гидросмесей, таких как медь, железная руда, золотосодержащая порода и другие абразивные материалы.



Q м <sup>3</sup> /ч	9000
Н м	до 60
р бар	до 14
Т °С	до +120

## Mega

Горизонтальный насос со спиральным корпусом с осевым входом и открытым трехлопастным колесом для перекачивания жидкостей с содержанием твердых материалов.  
Область применения: гидротранспорт малых объемов жидкостей с содержанием твердых материалов, абразивных и коррозионных шламов.



Q м <sup>3</sup> /ч	45
Н м	до 30
р бар	до 24
Т °С	до +120

## MDX

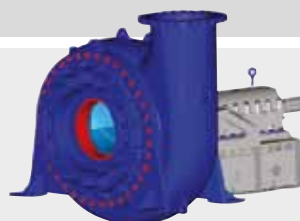
Новейшие технологии GIW гарантируют максимальный срок службы оборудования и увеличенный ресурс при применении с агрессивными гидросмесями. Оптимально подходит для разгрузки мельниц полусамозмельчения и шаровых мельниц, циклонных и фильтровальных подающих механизмов.



Q м <sup>3</sup> /ч	14000
Н м	до 90
р бар	до 16
Т °С	до +120

## MHD

Горизонтальный насос со спиральным корпусом разработан для гидротранспорта твердых веществ больших объемов. Оптимально подходит для применения с большими и максимальными размерами частиц, с отличной всасывающей способностью с высоким КПД. В качестве нагнетательного или разгрузочного насоса плавучего земснаряда.



Q м <sup>3</sup> /ч	32000
Н м	до 80
р бар	до 28
Т °С	до +120

## TBC

Насос высокого давления традиционной конструкции с осевым всасыванием, обладает максимальной устойчивостью к износу, прост в обслуживании. Конструкция позволяет перенести нагрузку с улиты на неподверженные абразивному износу крышки корпуса.



Q м <sup>3</sup> /ч	18200
Н м	до 90
р бар	до 55
Т °С	до +120

## WBC

Конструкция с наиболее современной формой проточной части и материалами с высокой износостойкостью для применения в системах с высоким давлением. Жесткая конструкция выдерживает максимальные нагрузки на корпус насоса, например, при гидроударе. Область применения: для одно- и многоступенчатого гидротранспортирования рудной массы и вскрышных пород, для плавучих земснарядов.



Q м <sup>3</sup> /ч	13600
Н м	до 80
р бар	до 40
Т °С	до +120

## ZW

Вертикальный полупогружной насос с корпусом, рабочим колесом и всасывающей крышкой из отбеленного чугуна, с верхним и нижним входом в рабочее колесо, подшипник на выносных опорах (не погружается в перекачиваемую среду). Со сменными соприкасающимися с перекачиваемой средой деталями.



Q м <sup>3</sup> /ч	400
Н м	до 35
р бар	до 10
Т °С	до +120

**По вопросам продаж и поддержки обращайтесь:**

Архангельск (8182)63-90-72	Краснодар (861)203-40-90	Санкт-Петербург (812)309-46-40
Астана (7172)727-132	Красноярск (391)204-63-61	Саратов (845)249-38-78
Астрахань (8512)99-46-04	Курск (4712)77-13-04	Севастополь (8692)22-31-93
Барнаул (3852)73-04-60	Липецк (4742)52-20-81	Симферополь (3652)67-13-56
Белгород (4722)40-23-64	Магнитогорск (3519)55-03-13	Смоленск (4812)29-41-54
Брянск (4832)59-03-52	Москва (495)268-04-70	Сочи (862)225-72-31
Владивосток (423)249-28-31	Мурманск (8152)59-64-93	Ставрополь (8652)20-65-13
Волгоград (844)278-03-48	Набережные Челны (8552)20-53-41	Сургут (3462)77-98-35
Вологда (8172)26-41-59	Нижний Новгород (831)429-08-12	Тверь (4822)63-31-35
Воронеж (473)204-51-73	Новокузнецк (3843)20-46-81	Томск (3822)98-41-53
Екатеринбург (343)384-55-89	Новосибирск (383)227-86-73	Тула (4872)74-02-29
Иваново (4932)77-34-06	Омск (3812)21-46-04	Тюмень (3452)66-21-18
Ижевск (3412)26-03-58	Орел (4862)44-53-42	Ульяновск (8422)24-23-59
Казань (843)206-01-48	Оренбург (3532)37-68-04	Уфа (347)229-48-12
Калининград (4012)72-03-81	Пенза (8412)22-31-16	Хабаровск (4212)92-98-04
Калуга (4842)92-23-67	Пермь (342)205-81-47	Челябинск (351)202-03-61
Кемерово (3842)65-04-62	Ростов-на-Дону (863)308-18-15	Череповец (8202)49-02-64
Киров (8332)68-02-04	Рязань (4912)46-61-64	Ярославль (4852)69-52-93
	Самара (846)206-03-16	

**Единый адрес:** [kbs@nt-rt.ru](mailto:kbs@nt-rt.ru) **Веб-сайт:** [www.ksb.nt-rt.ru](http://www.ksb.nt-rt.ru)